

Julius Bär

ONE-PAGER PARA DOADORES

31.12.2023

Comentário sobre o mercado

Em dezembro, a recuperação do mercado acionário continuou no final do ano, com o índice S&P 500 ganhando 4,4%, fechando o mês perto de seu recorde histórico. Depois de aumentar as taxas de juros quatro vezes durante o ano, as autoridades do Federal Reserve (Fed) dos EUA indicaram em sua reunião de dezembro que não preveem novos aumentos e que provavelmente reduzirão as taxas em 2024.

Analisando 2023 de modo geral, não foi um ano fácil para os investidores sustentáveis e temáticos. Os mercados de ações dispararam nos primeiros meses de 2023 com a diminuição dos temores de recessão, mas a recuperação terminou abruptamente devido às dificuldades do setor bancário. Além disso, as altas taxas de juros e os temores de recessão afetaram de forma especialmente negativa os mandatos de sustentabilidade. Por exemplo, os projetos de investimento em novas tecnologias de economia de energia para edifícios foram adiados devido aos custos de financiamento mais altos. O ano de 2023 também foi caracterizado pelo aumento das ações de TI de grande capitalização e grande parte do desempenho do mercado acionário foi impulsionado por esses poucos nomes. Para o Mandato de sustentabilidade, apenas 2 dos 7 magníficos eram investíveis de acordo com nossa metodologia JB ESG, entre os quais mantemos a Microsoft. No entanto, outras ações de TI de alto desempenho, incluindo SAP, AMD e Ansys, proporcionaram um bom desempenho ao longo do ano. Por fim, a paciência dos investidores foi recompensada com uma recuperação espetacular dos ativos de risco em novembro e dezembro, em que os mandatos de sustentabilidade poderiam recuperar parte do desempenho perdido ao longo do ano, principalmente com base nos excelentes resultados do terceiro trimestre das holdings de todos os setores e na crença de que o Fed encerrou seu ciclo de aumento da taxa de juros.

Transações de mandato: Iniciamos uma posição na Allianz. A seguradora tem metas SBTi e net-zero e desempenha um papel significativo na aliança de proprietários de ativos net-zero convocada pela ONU. Como resultado da aquisição da Wind River, acreditamos que o envolvimento da Aptiv no setor de defesa pode exceder o limite permitido e, portanto, vendemos toda a nossa posição na empresa. Com os recursos obtidos, iniciamos um investimento na CRH. Os produtos e serviços da empresa ajudam a criar edifícios mais resistentes e sustentáveis. O setor de construção é responsável por cerca de 35% das emissões globais de CO₂, e a inovação é urgentemente necessária para torná-lo menos intensivo em carbono. Além disso, vendemos nossa exposição à Johnson Controls, fabricante de produtos de aquecimento e ventilação, e reinvestimos o produto da venda na Nvidia. A Nvidia estabeleceu a meta de realizar suas operações com 100% de energia renovável até

The sole legally binding version is the official report.

Bank Julius Baer & Co. Ltd.

Bahnhofstrasse 36, P.O. Box, 8010 Zurich, Switzerland

T +41 (0) 58 888 1111, F +41 (0) 58 888 1122

www.juliusbaer.com

Julius Bär

2025 e, em seu negócio de data center de IA, já está consumindo 3,5 vezes menos energia graças a desenvolvimentos inovadores.

Espera-se que as taxas de juros sejam reduzidas por vários bancos centrais, incluindo o Fed e o BCE, em 2024. Isso deve apoiar nossas participações no Mandato de Sustentabilidade, já que as empresas inovadoras sofreram especialmente com as altas taxas de juros. A transição líquida zero exige investimentos significativos em tecnologias de energia limpa. Esperamos que a demanda reprimida por energias renováveis seja ativada devido ao apoio regulatório. Para impulsionar a produção de tecnologia limpa, os EUA introduziram o Inflation Reduction Act (IRA) e a UE o Net-Zero Industry Act. Ao mesmo tempo, a biodiversidade continuará a oferecer oportunidades de investimento: De acordo com o Fórum Econômico Mundial, a perda de biodiversidade está entre os cinco riscos mais graves que o mundo enfrenta no longo prazo. Dessa forma, soluções positivas para a natureza poderiam gerar um adicional de US\$ 10.000 bilhões em receitas em três ecossistemas: (1) alimentos, uso da terra e oceanos; (2) infraestrutura e construção; e (3) energia e indústrias extrativas. Graças à nossa abordagem temática, investimos em empresas que oferecem soluções inovadoras para esses diversos desafios. Por fim, a eleição nos EUA pode aumentar a volatilidade no próximo ano. É provável que o ímpeto por trás das leis e regulamentações com foco em ESG persista, especialmente porque o momento das próximas eleições presidenciais nos EUA alimenta uma divisão cada vez maior entre representantes, organizações e o público sobre esse assunto. Entretanto, as eleições podem ter um impacto sobre a regulamentação da SEC sobre divulgações de ESG e a implementação da Lei de Redução da Inflação (IRA). Portanto, estamos acompanhando de perto a temporada eleitoral dos EUA, pois ela pode trazer algumas nuvens negras ao longo do ano.

Sumário da carteira

	Mês - Dezembro 23	2023
Inicial*	86'965'376.41	98'072'592.73
Entradas	0.00	0.00
Saídas	0.00	-17'271'000.00
Resultado (retorno)	4'896'948.67	11'060'732.35
Final	91'862'325.08	91'862'325.08

*31.12.2022 para coluna "2023"

Julius Bär

Alocação por classe de ativos e rentabilidade em USD					Benchmark	
Classe de Ativos	Valor de mercado	%	Performance Mês	Performance Ano 2023	Mês	Ano 2023
Caixa e investimentos de curto prazo	1'752'739.38	1.91%	-24.94%	-42.65%	0.46%	4.99%
Renda Fixa	26'691'942.37	29.06%	2.55%	5.47%	4.11%	8.84%
Renda Variável	61'188'330.51	66.61%	7.79%	18.88%	4.48%	27.02%
Multimercado	2'229'312.82	2.55%	0.55%	6.03%	0.51%	6.02%
Total	91'862'325.08	100%	5.71%	13.06%	4.08%	19.35%

E.U.A. Índice de Preços ao Consumidor (IPC)

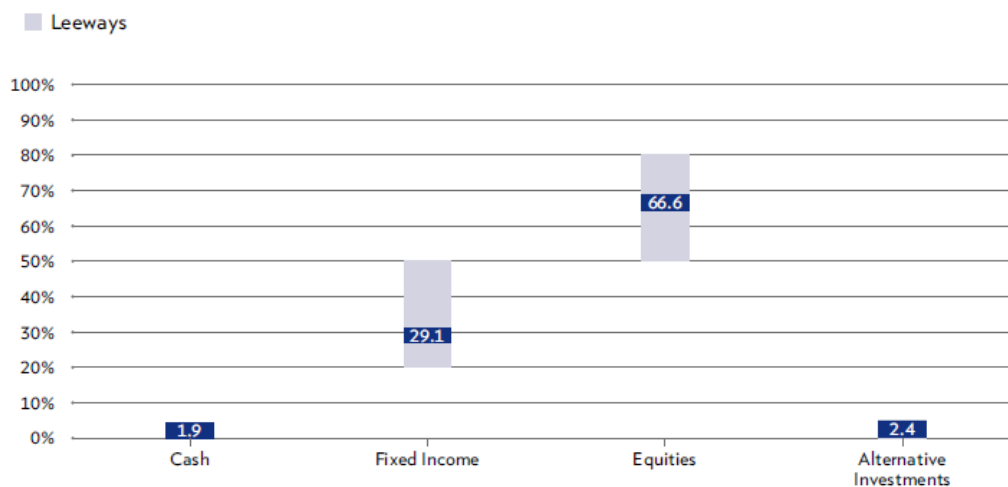
1-mês mudança % (Dezembro 23)	0.30%
Mudança % 2023 (Dezembro 23)	3.30%

Performance

Mês (Dezembro 2023)		Ano (2023)	
Nominal	Real	Nominal	Real
5.71%	5.41%	13.06%	9.76%

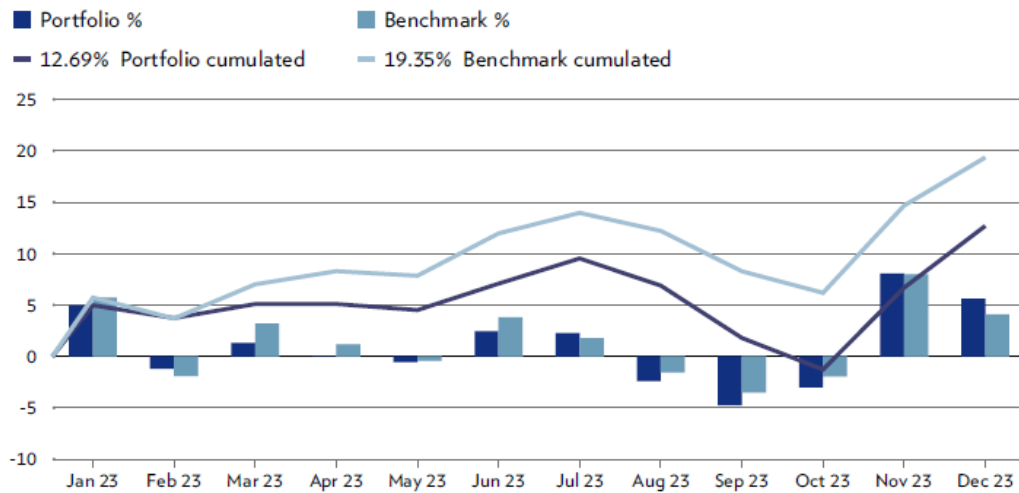
*assumindo CPI de Dezembro 2023

Alocação por classe de ativos

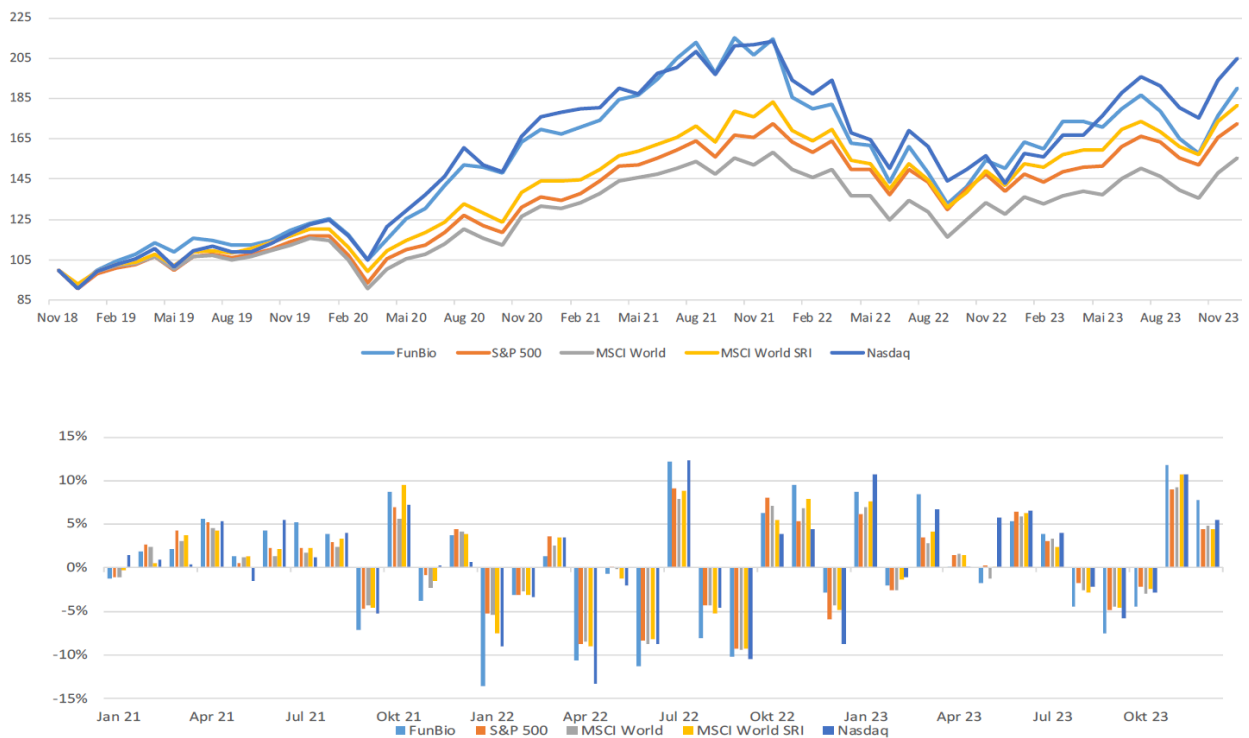


Julius Bär

Retorno líquido anual - Benchmark e carteira



Evolução das ações - comparações com índices de renda variável



Julius Bär

Date	FunBio	S&P 500	MSCI World	MSCI World SRI	Nasdaq
Dez 18	-8.15%	-9.18%	-7.71%	-7.28%	-9.48%
Jan 19	8.41%	7.87%	7.68%	6.86%	9.74%
Feb 19	4.94%	2.97%	2.83%	3.46%	3.44%
Mär 19	3.35%	1.79%	1.05%	1.09%	2.61%
Apr 19	5.08%	3.93%	3.37%	3.82%	4.74%
Mai 19	-4.10%	-6.58%	-6.08%	-5.24%	-7.93%
Jun 19	6.42%	6.89%	6.46%	6.99%	7.42%
Jul 19	-1.23%	1.31%	0.42%	0.28%	2.11%
Aug 19	-1.79%	-1.81%	-2.24%	-1.08%	-2.60%
Sep 19	0.13%	1.72%	1.94%	2.16%	0.46%
Okt 19	2.06%	2.04%	2.45%	2.77%	3.66%
Nov 19	4.41%	3.40%	2.63%	2.79%	4.50%
Dez 19	2.46%	2.86%	2.89%	3.04%	3.54%
Jan 20	2.06%	-0.16%	-0.68%	0.02%	1.99%
Feb 20	-6.32%	-8.41%	-8.59%	-7.46%	-6.38%
Mär 20	-10.48%	-12.51%	-13.47%	-10.84%	-10.12%
Apr 20	9.27%	12.68%	10.80%	10.26%	15.45%
Mai 20	9.02%	4.53%	4.63%	4.43%	6.75%
Jun 20	4.24%	1.84%	2.51%	3.47%	5.99%
Jul 20	8.85%	5.51%	4.69%	4.41%	6.82%
Aug 20	7.05%	7.01%	6.53%	7.30%	9.59%
Sep 20	-0.67%	-3.92%	-3.59%	-3.09%	-5.16%
Okt 20	-2.08%	-2.77%	-3.14%	-3.68%	-2.29%
Nov 20	10.38%	10.75%	12.66%	11.94%	11.80%
Dez 20	3.91%	3.71%	4.14%	4.15%	5.65%

Julius Bär

Date	FunBio	S&P 500	MSCI World	MSCI World SRI	Nasdaq
Jan 21	-1.17%	-1.11%	-1.05%	-0.24%	1.42%
Feb 21	1.89%	2.61%	2.45%	0.51%	0.93%
Mär 21	2.14%	4.24%	3.11%	3.78%	0.41%
Apr 21	5.61%	5.24%	4.52%	4.35%	5.40%
Mai 21	1.36%	0.55%	1.26%	1.37%	-1.53%
Jun 21	4.34%	2.22%	1.40%	2.19%	5.49%
Jul 21	5.16%	2.27%	1.72%	2.21%	1.16%
Aug 21	3.92%	2.90%	2.35%	3.36%	4.00%
Sep 21	-7.12%	-4.76%	-4.29%	-4.62%	-5.31%
Okt 21	8.73%	6.91%	5.59%	9.51%	7.27%
Nov 21	-3.80%	-0.83%	-2.30%	-1.53%	0.25%
Dez 21	3.80%	4.36%	4.19%	3.94%	0.69%
Jan 22	-13.63%	-5.26%	-5.34%	-7.56%	-8.98%
Feb 22	-3.09%	-3.14%	-2.65%	-3.05%	-3.43%
Mär 22	1.36%	3.58%	2.52%	3.42%	3.41%
Apr 22	-10.57%	-8.80%	-8.43%	-9.00%	-13.26%
Mai 22	-0.69%	0.01%	-0.16%	-1.25%	-2.05%
Jun 22	-11.34%	-8.39%	-8.77%	-8.19%	-8.71%
Jul 22	12.26%	9.11%	7.86%	8.83%	12.35%
Aug 22	-8.10%	-4.24%	-4.33%	-5.23%	-4.64%
Sep 22	-10.28%	-9.34%	-9.46%	-9.33%	-10.50%
Okt 22	6.27%	7.99%	7.11%	5.53%	3.90%
Nov 22	9.52%	5.38%	6.80%	7.84%	4.37%
Dez 22	-2.83%	-5.90%	-4.34%	-4.78%	-8.73%

Julius Bär

Date	FunBio	S&P 500	MSCI World	MSCI World SRI	Nasdaq
Jan 23	8.72%	6.18%	7.00%	7.68%	10.68%
Feb 23	-2.07%	-2.61%	-2.53%	-1.38%	-1.11%
Mär 23	8.50%	3.51%	2.83%	4.13%	6.69%
Apr 23	0.12%	1.46%	1.59%	1.53%	0.04%
Mai 23	-1.76%	0.25%	-1.25%	0.03%	5.80%
Jun 23	5.36%	6.47%	5.93%	6.28%	6.59%
Jul 23	3.92%	3.11%	3.29%	2.44%	4.05%
Aug 23	-4.46%	-1.77%	-2.55%	-2.78%	-2.17%
Sep 23	-7.49%	-4.87%	-4.45%	-4.55%	-5.81%
Okt 23	-4.51%	-2.20%	-2.97%	-2.46%	-2.78%
Nov 23	11.85%	8.92%	9.21%	10.70%	10.70%
Dez 23	7.79%	4.42%	4.81%	4.35%	5.52%